

2024年12月



親切会

関東支部便り (No.29)

連絡先：〒101-0032

東京都千代田区岩本町 2-9-6

ゆいまーるひたち 4階

電話：070-3603-2172

メール：kantou-shibu@shinsetsu-kai.or.jp

■第29回支部幹事会を開催

第29回支部幹事会は、12月18日(水)15時から「ゆいまーるひたち」6階会議室で開催されました。まず、鈴木支部長から「本日は本年度3回目の幹事会であり、年末の各施設への活動の報告と共に、各種取組みについて議論したい」との挨拶がありました。議事に入り、まず前回の支部幹事会以降の支部への「個人新規加入者」「個人退会者」、および10月に実施した「関東支部便りメール化アンケート」結果報告がなされました。また、続いて、本年度の収支見通しと、各幹事から「寄附先施設への訪問」についての報告がありました。



そのほかに、「能登災害支援活動」、「日立社友会での親切会PR活動」、「歳末助け合い募金活動」、「災害備蓄品の活用支援活動」、「会員増施策」について具体的な取り組みを議論しました。次回の開催は、3月26日(水)を予定しています。(西森 記)

■日立社友総会で親切会をPRしました！

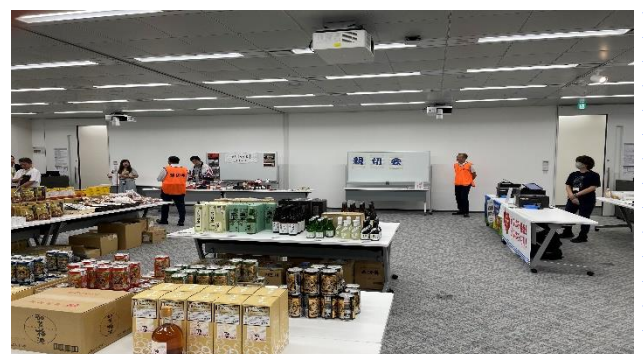
本年度の日立社友総会が、10月4日(金)ホテルニューオータニで行われました。本年は、小平創業社長の生誕150周年ということもあって、会場前のスペースで、小平記念館から持ち込まれた各種の展示がありました。その隣に、本社総務部のご配慮により、親切会の説明用ブースが設置され、親切会の各支部活動のパネルを設置しました。当日は、加子会長、鈴木學副会長の他、関東支部のメンバー8名が揃いの親切会のビブスを着用し、来場された社友会員の方に親切会活動を紹介すると共に能登半島震災復興のための募金活動も実施しました。尚、加子会長は、「企業にSDGsの実践が期待される昨今、今後も引き続き、親切会は日立グループと共に歩んでいきたいと考えております。」とのメッセージを、社友だより12月号に寄稿しています。



懇親会の席上では、加子会長、井草元本部長が、中畑専務、ローレーナ専務に親切会の活動を説明し、改めて関心を持って頂きました。(米山 記)

■「能登半島地震復興応援フェア」(第2弾)に参加しました！

日立製作所本社総務部は、従業員が参画する様々なボランティア活動を実施しており、今回、本年1月に発生した能登半島地震への復興支援として、復興応援物産展を日立リアルエステートパートナーズ様と協賛のもと、10月16日(水)に日立本社ビル(NMビル)で開催しました。親切会は、社友総会と同様にパ



ネルでの各支部活動の紹介と募金活動を行いました。当日は、関東支部から5名の幹事が参加し、社員の皆さんと一緒に、現地支援のため、お酒、御菓子など多くを購入しました。社友総会と2回のイベントでの募金計 31,883 円は石川県の復興事務局へ寄付させて頂きました。現在、関東支部では、連合東京のH O P E と協力して、日立グループ各社の防災備蓄食品の児童食堂への提供を行っています。社友会員や現役社員の皆さまにも親切会の活動をご理解頂き、一人でも多くの方に入会頂ければと思っております。

(米山 記)



■関東支部便りのメール配信化とご返信のお願い！

会員の皆様へ題記のメール配信化についてのお願いをした結果、法人、個人会員計 206 名のうち 7 割の会員の皆様から返答を頂きメール配信化へのご賛同を頂きました。有難うございます。未回答の会員の皆様には至急の返答をお願いする次第です。また返答の内訳の中で16名の個人会員の方々からは従来通り郵送での配信を希望されました。この方々には引き続き郵送対応いたします。これからも会員の皆様の満足度向上とSDGsに取り組みます。

(平澤 記)

■2024年度寄附先訪問が始まりました！

今年度も下記の社会福祉団体等に寄附を行いました。企業再編に伴う法人会員の日立グループからの離脱や個人会員の減少等もあり、親切会財政が悪化しており、結果としてやむなく寄附先の見直しや寄附金額の調整を行いました。11月初旬に寄附先への連絡を行い、下旬から各幹事が分担して寄附金のお届けに参りました。

(西森 記)

NO	寄附先	所在地	NO	寄附先	所在地
1	共働学舎	東京都中野区	11	シャイン・オン・キッズ	東京都中央区
2	ときわ会あさやけ作業所	東京都小平市	12	いのちの森作り友の会	神奈川県平塚市
3	全国脊髄小脳変性症・多系統萎縮症友の会	東京都豊島区	13	さわやか青少年センター	東京都杉並区
4	高風子供園	横浜市中区	14	紅梅会	神奈川県厚木市
5	日立横浜理科クラブ	横浜市戸塚区	15	カムオン・シェ・シェ	横浜市瀬谷区
6	東京善意銀行【1月訪問】	東京都千代田区	16	日立栃木理科クラブ	栃木県栃木市
7	日立太陽の家	茨城県日立市	17	ひたちなか理科クラブ	茨城県ひたちなか市
8	日立理科クラブ	茨城県日立市			
9	あけぼの学園	茨城県水戸市			
10	みなみひまわり学園	茨城県日立市			

〈共働学舎様にて〉



〈脊髄小脳変性症・多系統萎縮症友の会様にて〉



お礼の手紙、寄せ書き等も頂いておりますので、次号からご紹介させていただきます。